

CONCURSUL ȘCOLAR NAȚIONAL DE COMPETENȚĂ ȘI PERFORMANȚĂ COMPER
EDIȚIA 2023-2024 / ETAPA a II-a – 19 aprilie 2024
COMPER – MATEMATICĂ
CLASA PREGĂTITOARE

Numele:
 Prenumele:.....
 Școala: / Clasa:
 Codul C.I.C. (codul de identificare Comper) al elevului:.....
 Codul C.I.C. (codul de identificare Comper) al profesorului mentor:.....

- Toate subiectele sunt obligatorii.
- Timpul efectiv de lucru este de 50 de minute.
- Cerințele vor fi citite de învățător/supraveghetor.

Ascultă cu atenție enunțurile, apoi bifează în grilă răspunsurile corecte.

STANDARD

1. CE NUMĂR ASCUNDE GHIOCCELUL?

1, 3, 5, , 9

- A. 7; B. 8; C. 6; D. 10.

2. CARE DINTRE NUMERELE DE MAI JOS ESTE MAI MARE DECÂT 18?

- A. 10; B. 21; C. 12; D. 17.

3. CARE ESTE OPERAȚIA AL CĂREI REZULTAT ESTE 16?

- A.  $14 + 1$ B.  $4 + 3$ C.  $15 + 1$ D.  $7 + 2$

4. CÂTE GRUPE DE DOUĂ ALBINUȚE SE POT FORMA?



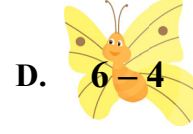
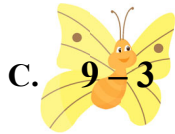
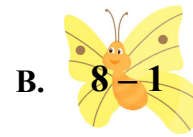
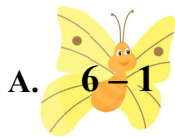
- A. 2; B. 3; C. 4; D. 5.

5. SERIA ÎN CARE NUMERELE DE PE FRUNZE SUNT AȘEZATE ÎN ORDINE DESCRESCĂTOARE ESTE:



- A. 12, 15, 16, 18, 19; B. 12, 16, 15, 18, 19;
 C. 18, 19, 16, 15, 12; D. 19, 18, 16, 15, 12.

6. FLUTURAȘUL CORESPUNZĂTOR FLORII ESTE:



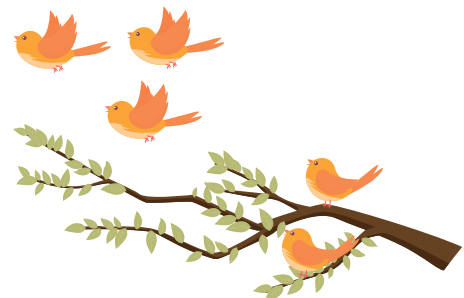
7. ANIMALUL CARE NU TRĂIEȘTE ÎN ZONELE POLARE ESTE:



EXCELENȚĂ

8. CÂTE PĂȘĂRELE AU FOST LA ÎNCEPUT PE O CREANGĂ, DACĂ AU ZBURAT 3 ȘI AU RĂMAS 2?

- A. 5;
 B. 6;
 C. 4;
 D. 1.



9. CÂTE FLORI A PRIMIT MAMA?



- A. 8; B. 9; C. 7; D. 10.

Itemii 1-7 se notează cu câte 10 puncte fiecare; itemii 8-9 se notează cu câte 15 puncte fiecare.
 Total: 100 de puncte.