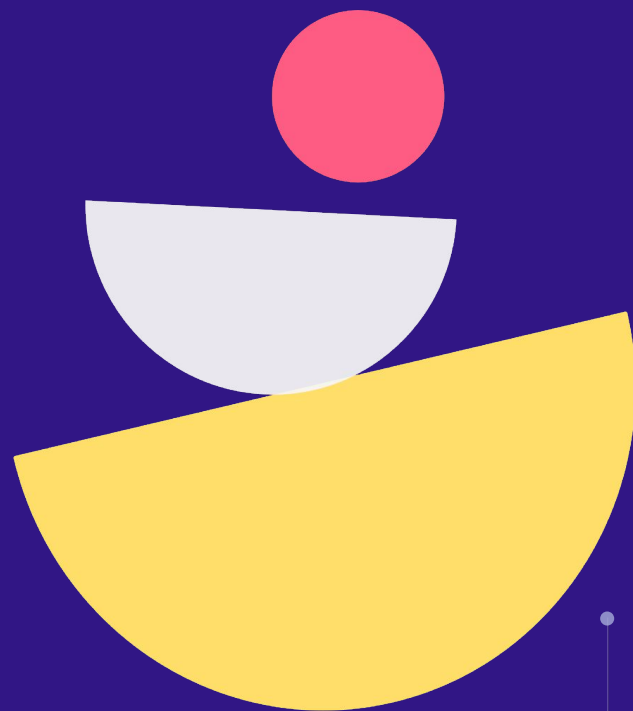


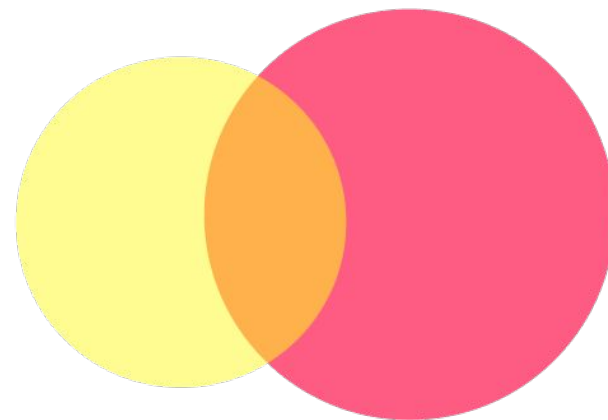
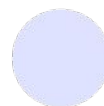
eJobs index salarial

Ce salarii se câștigă în Telecom





peste **420.000** de salarii au fost
introduse până în prezent în Salariorio



Cel mai mare salariu introdus
în Telecom:

30.000 LEI

Director general și Inginer software

Cele mai multe salarii din
Telecom au fost introduse de:

**Operator centru de
asistență,**

cu **15% dintre** salariile introduse

Orașul pentru care s-au
introdus cele mai multe salarii,
respectiv **57,1%:**

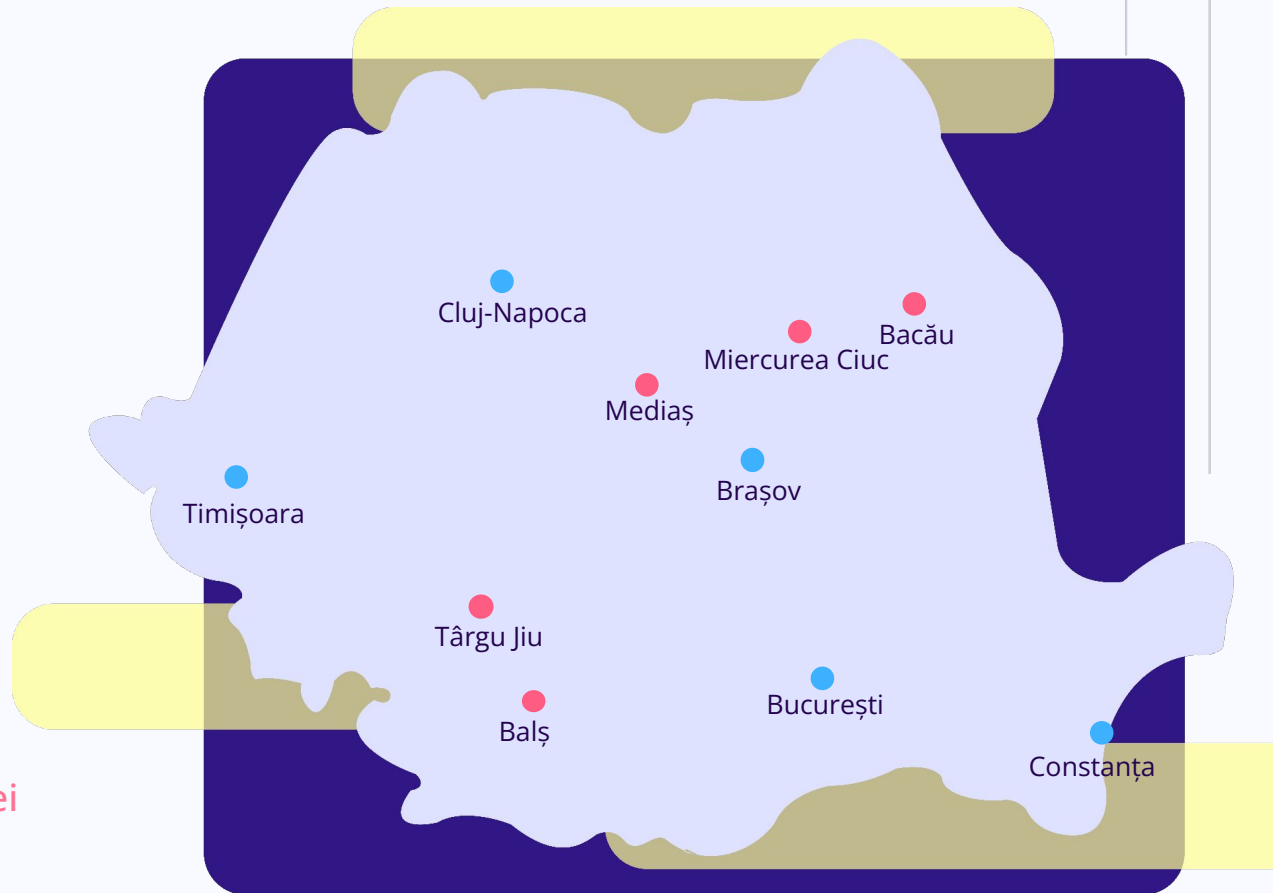
București

Orașele cu cele mai mari salarii MEDII nete

- București : 6.000 lei
- Cluj-Napoca: 5.000 lei
- Timișoara: 4.500 lei
- Constanța: 3.800 lei
- Brașov: 3.500 lei

Orașele cu cele mai mici salarii MEDII nete

- Balș: 1.600 lei
- Târgu Jiu: 1.763 lei
- Mediaș: 2.000 lei
- Miercurea Ciuc: 2.100 lei
- Bacău: 2.300 lei



**Poziții pentru care
valorile MAXIME în
Telecom depășesc media
națională**

1. Director General: salariul mediu net la nivel național - **9.000 lei**, salariul maxim introdus în Salario - **30.000 lei**
2. Inginer software: salariul mediu net la nivel național - **7.000 lei**, salariul maxim introdus în Salario - **30.000 lei**
3. Director tehnic: salariul mediu net la nivel național - **10.000 lei**, salariul maxim introdus în Salario - **26.500 lei**
4. IT Architect: salariul mediu net la nivel național - **13.000 lei**, salariul maxim introdus în Salario - **25.000 lei**
5. Manager de proiect: salariul mediu net la nivel național - **5.500 lei**, salariul maxim introdus în Salario - **25.000 lei**

**Cele mai MICI salarii
medii nete**

1. Tehnician - **3.000 lei**
2. Dispecer - **2.500 lei**
3. Operator call-center - **2.450 lei**
4. Operator introducere date - **2.300 lei**
5. Casier - **2.200 lei**



Telecomul este unul dintre acele domenii în care își găsesc cu ușurință locul toate categoriile de candidați. Pentru specialiști, este atrăgător pentru că oferă salarii competitive și oportunități solide de dezvoltare în carieră, iar pentru cei foarte tineri vine cu avantajul de a avea permanent un număr foarte mare de poziții deschise, dar mai ales de a fi un domeniu care permite relativ ușor specializarea la job.



Bogdan Badea,
CEO
eJobs România

Distribuția salariilor introduse în Telecom, în Salario

- sub 2.000 lei
- 2.001 - 3.000 lei
- 3.001 - 4.000 lei
- 4.001 - 7.000 lei
- 7.001 - 10.000 lei
- Peste 10.000 lei

